

その手間、省きませんか？

ソフメイト株式会社

～長野県内唯一の弥生開発デベロッパー～



「DX」という言葉が世に広まった昨今、貴社のシステムは今どうなっていますか？

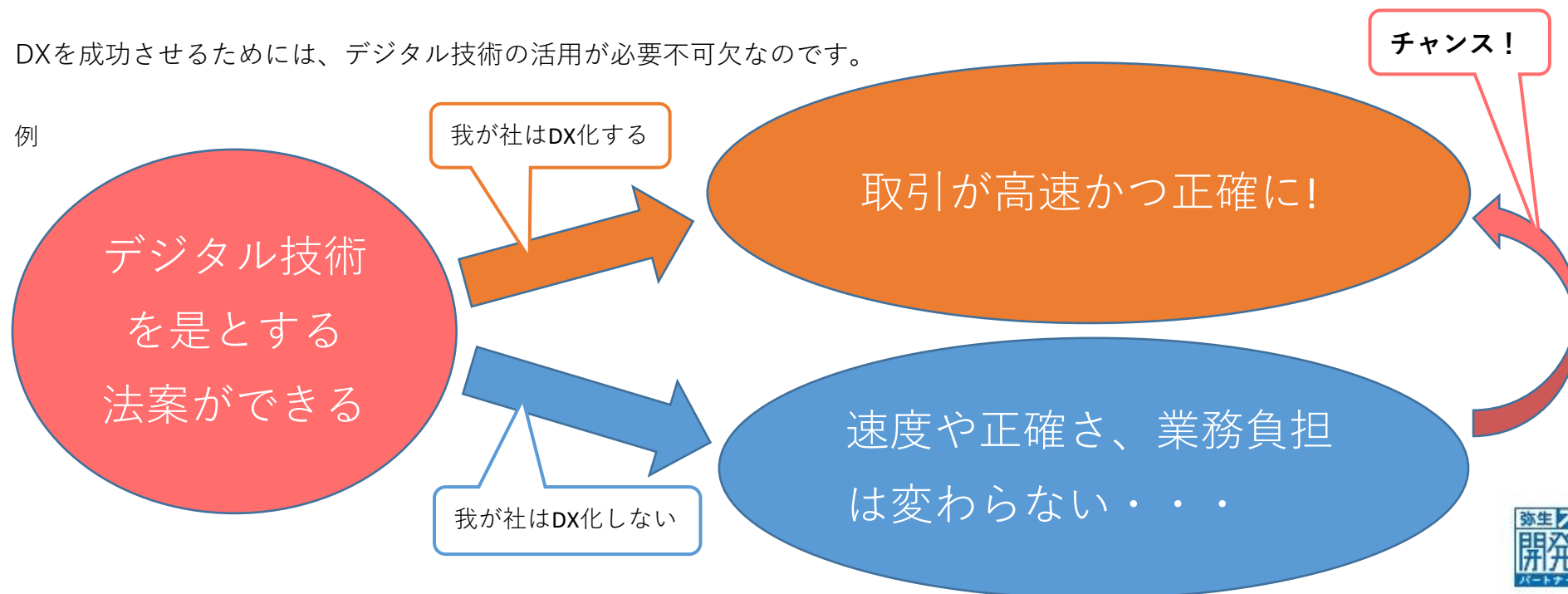
そもそもDXとは

企業がビジネス環境の激しい変化に対応し、データとデジタル技術を活用して、顧客や社会のニーズをもちに、製品やサービス、ビジネスモデルを変革するとともに、業務そのものや、組織、プロセス、企業文化・風土を変革し、競争上の優位性を確立すること。

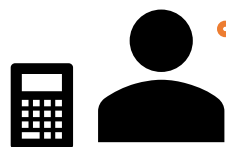
出典：経済産業省 <https://www.meti.go.jp/press/2018/12/20181212004/20181212004-1.pdf>

DXを成功させるためには、デジタル技術の活用が必要不可欠なのです。

例



表計算を使用している



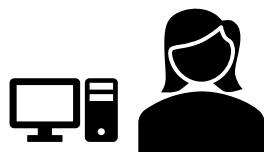
もっと簡単にでき
ないかなぁ・・・

営業内容エクセルに入力している

メモに書いてあるけど、
なんだっけ？



ソフト間のデータのやりとりがうまくいかない



さっきのソフトでは
データあったのに、
こっちにはない！

今まで通り手作業で仕事をしよう

デジタル？難しそう
だから今まで通りで
いいかー！

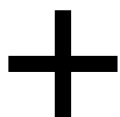


思い当たる方は、ぜひソフメイトへご相談ください。

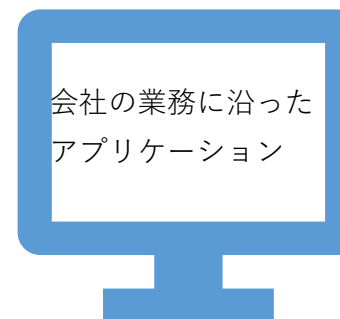
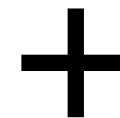
DX化すると・・・



Excel



Word

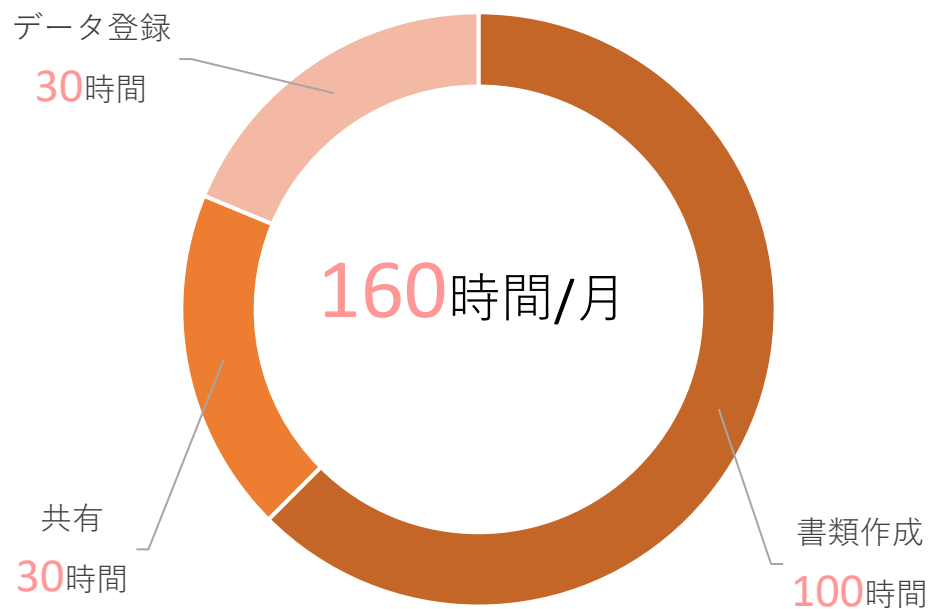


会社の業務に沿った
アプリケーション

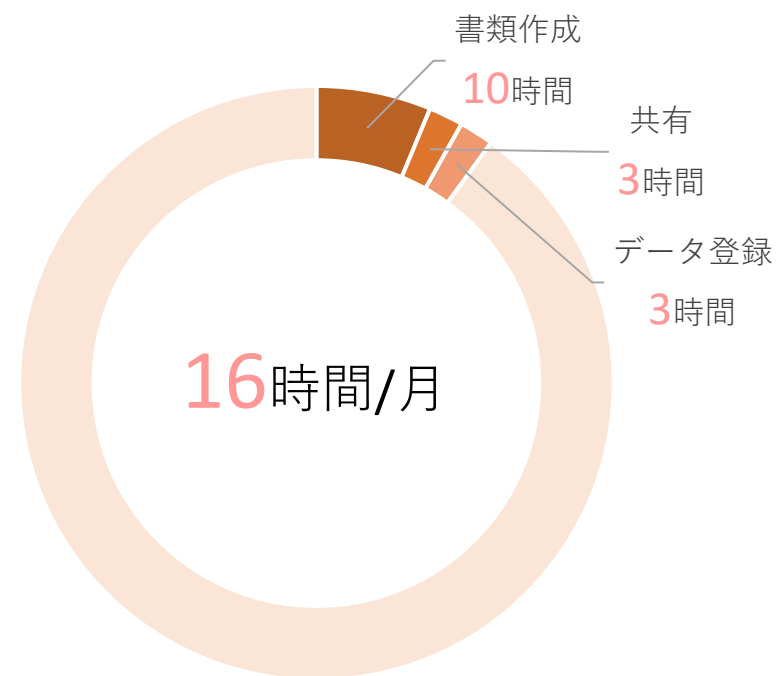


SOFMATE
DEVELOPMENT AND SALE,
COMPUTER,
SOFTWARE AND V.A.R.

入力などにかかっていた時間が・・・



10分の1に！



※上記は一例です。

数値は業務内容等によって異なります。

高速かつ正確な業務の実現、データベースの同期による業務負担の軽減等、導入コストをはるかに上回るメリットがあります。
皆様のご連絡、ぜひお待ちしております。

お問い合わせ先は <https://www.sofmate.co.jp/contact/> をご覧ください。

会社概要

社名	ソフメイト株式会社(Sofmate Co., Ltd)	事業内容	制御系ソフトウェア開発 アプリケーションソフト開発 アウトソーシング事業 ソリューション事業 技術者派遣 など
住所	〒390-0852 長野県松本市大字島立2160-3	事業実績	通信販売管理システム ECサイト構築 問い合わせ管理システム 弥生販売・会計連携モジュール 電力量計用ファームウェア パソコンPOS など
設立	1987年4月		
関連会社	株式会社 浜学園 https://www.hamagakuen.co.jp/		
パートナー会社	弥生株式会社 https://www.yayoi-kk.co.jp/		